

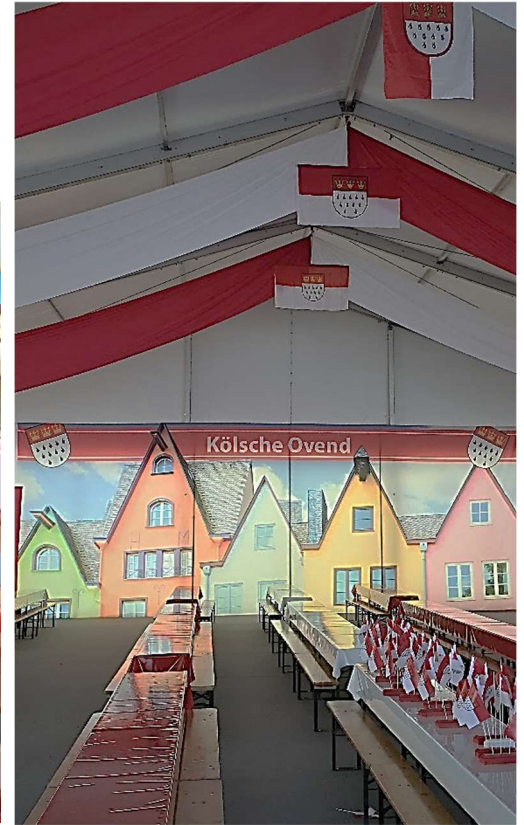
# „Köln“

*Kulissen, Backdrops, Dekorationsobjekte, Requisiten & Accessoires*



## Veranstaltungsimpressionen





## **Kulissen - Typisch Köln**

### Pos.1.0 Kulisse „Typische Kölner Altstadt“

Aufbau Format: ca. 13 lfd. Meter x 4,50 Meter Höhe

Material: Stoff

Digitalgedruckte Kulisse – gerollt

Einsatzbereich: Ausschließlich für den Indoor-Bereich geeignet.

Vorhanden: 1 Stück



### Pos.1.1 Kulisse „Typische Kölner Altstadt Hausfronten“

Aufbau Format: ca. 10 lfd. Meter x 3,50 Meter Höhe

Material: Stoff

Digitalgedruckte Kulisse – gerollt

Einsatzbereich: Ausschließlich für den Indoor- Bereich geeignet.

Vorhanden: 1 Stück



### Pos.1.2 Kulisse „Kölner Stadt Silhouette“

Aufbau Format: ca. 10 lfd. Meter x 3,50 Meter Höhe

Material: PVC- Planen - geöst

Digitalgedruckte Kulisse – gerollt

Eine freistehende Montage mit den IDEKO Aufbaumodulen ist möglich.

Einsatzbereich: Outdoor geeignet

Vorhanden: 1 Stück



Pos.1.3 Kulisse „Kölner Altstadt“

Aufbau Format: ca. 20 lfd. Meter x 4 Meter Höhe

Handgemalte Kulisse – auf Paneele

Einsatzbereich: Ausschließlich für den Indoor- Bereich geeignet.

Vorhanden: 1 Stück



Pos.1.4 Kulisse „Altstadt von Köln“

Aufbau Format: ca. 9,6 lfd. Meter x 3 Meter Höhe

Handgemalte Kulisse – auf Paneele

Die Fenster sind mit bunten Folien ausgestattet und können von hinten beleuchtet werden.

Einsatzbereich: Ausschließlich für den Indoor-Bereich geeignet.

Vorhanden: 1 Set



Pos.1.5 Kulisse „Kölner Altstadt mit bunter Häuserfront“

Aufbau Format: ca. 30 lfd. Meter x 3 Meter Höhe

Material: Kartonage – auf Dachkontur geschnitten

Kulisse – auf Paneele

Einsatzbereich: Ausschließlich für den Indoor-Bereich geeignet.

Vorhanden: 1 Set



Pos.1.6 Kulisse „Kölner Dom“

Imponanter Nachbau des Kölner Doms in 2 D.

Aufbau Format 1: ca. 4,5 lfd. Meter Breite x bis zu ca. 600 cm Höhe

Aufbau Format 2: ca. 8,5 lfd. Meter Breite x bis zu ca. 600 cm Höhe

Bei Aufbauformat (Variante 2) ist eine funktionale Doppel- Pendeltür verbaut:

Format: 150cm Breit x 225 cm Höhe

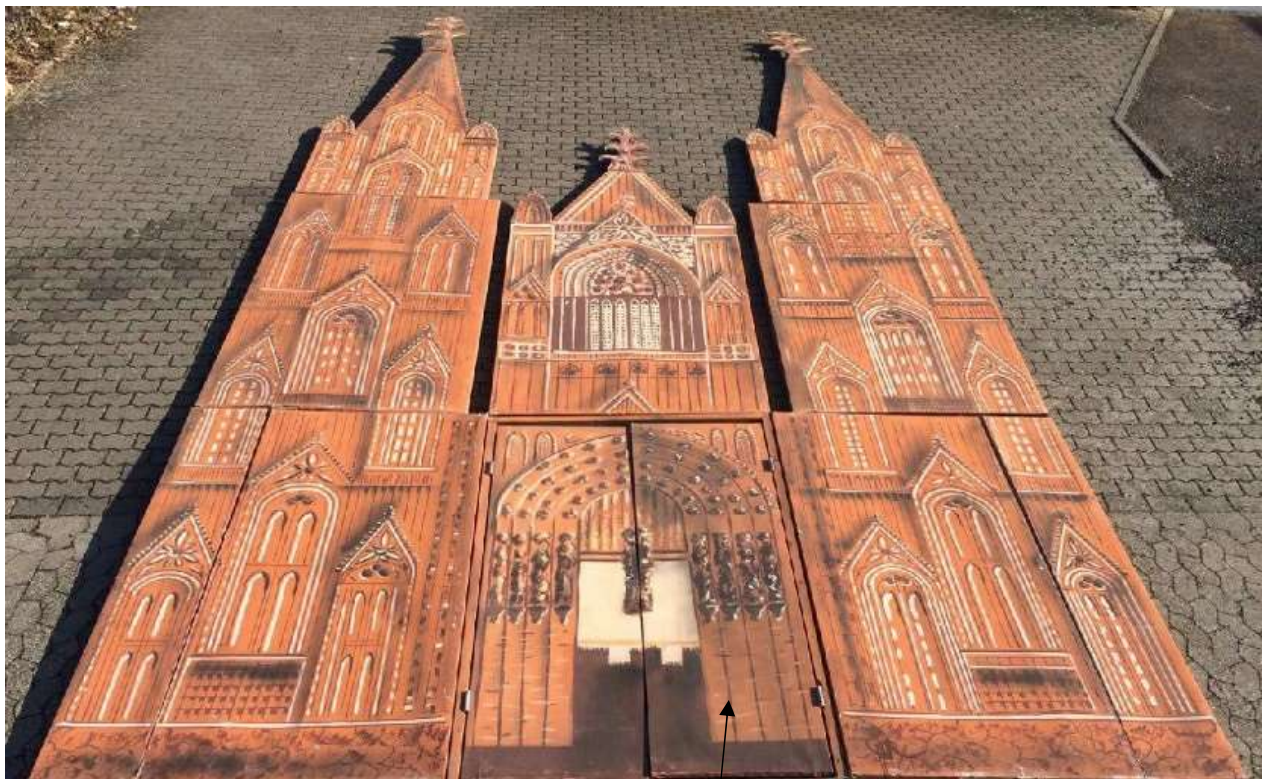
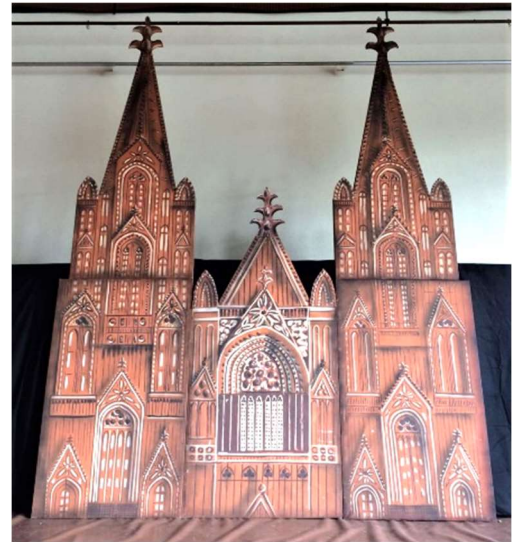
Design: Kirchenportal Tür öffnet sich im Pendeltür System

Material: Handbemalte Stoffe auf Holzpaneelen

Das Objekt ist auf Kontur geschnitten.

Einsatzbereich: Ausschließlich für den Indoor-Bereich geeignet.

Vorhanden: 1 Set



Pendeltür

## **Kleinkulissen – „Kölner Originale“**

### Pos.1.7 Kleinkulisse „Kölner Wappen“

Aufbau Format: jeweils: 1,40 lfd. Meter x 2 Meter Höhe

Handgemalte Kulisse – auf Paneele

Einsatzbereich: Ausschließlich für den Indoor- Bereich geeignet.

Vorhanden: 1 Stück

Bild: Kölner Wappen



Art.Nr. Bi 03 KW 328 Maße: 1,40 m x 2,00 m

### Pos.1.8 Kleinkulisse „De Aal“

Aufbau Format: jeweils: 1,40 lfd. Meter x 2 Meter Höhe

Handgemalte Kulisse – auf Paneele

Einsatzbereich: Ausschließlich für den Indoor-Bereich geeignet.

Vorhanden: 1 Stück

Bild: De Aal



Art.Nr. Bi 03 AA 331 Maße: 1,40 m x 2,00 m



Pos.1.9 Kleinkulisse „Kölner Köbes“

Aufbau Format: jeweils: 1,40 lfd. Meter x 2 Meter Höhe

Handgemalte Kulisse – auf Paneele

Einsatzbereich: Ausschließlich für den Indoor-Bereich geeignet.

Vorhanden: 1 Stück



Pos.1.10 Kleinkulisse „Tünnes & Schäl“

Aufbau Format: jeweils: 1,40 lfd. Meter x 2 Meter Höhe

Handgemalte Kulisse – auf Paneele

Einsatzbereich: Ausschließlich für den Indoor-Bereich geeignet.

Vorhanden: 1 Stück



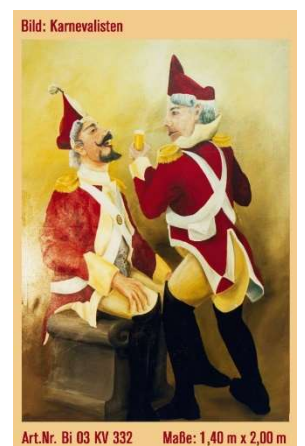
Pos.1.11 Kleinkulisse „Karnevalisten“

Aufbau Format: jeweils: 1,40 lfd. Meter x 2 Meter Höhe

Handgemalte Kulisse – auf Paneele

Einsatzbereich: Ausschließlich für den Indoor-Bereich geeignet.

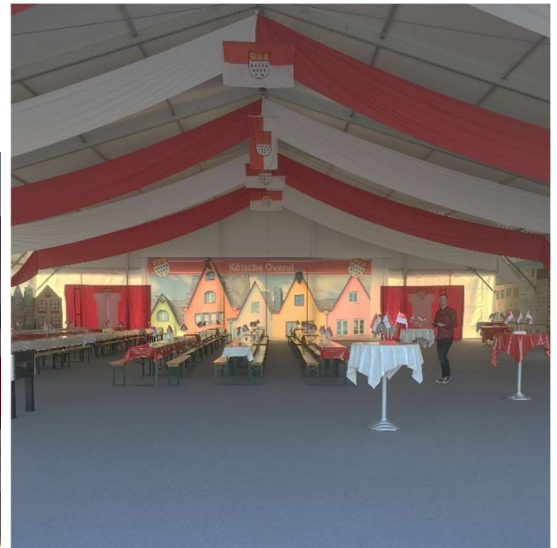
Vorhanden: 1 Stück



## Raum- & Zeltgiebel Gestaltung in den typischen Köln Farben (rot & weiß)

### Pos.1.11 „Decken Abhängungen für Raum & Zelt“

Baumwollstoffe in 80cm/130cm/150cm Breite  
Mittig unter dem Giebel fixiert und nach den Seiten abgespannt.  
Design: Mit Köln Fahnen abgerundet dekoriert.  
Einsatzbereich: Ausschließlich für den Indoor-Bereich geeignet.



## Freigelände Gestaltung in Köln Farben

### Pos.1.12 „Wimpel/Fahnenketten mit Köln Wappen“

Fahnen/Wimpel ketten in 10 Meter Länge beliebig aneinandergeknotet.  
Länge à Ketten Einheit: 10 Meter  
Einzel- Wimpel Format ca. 21,5cm Breite x 28,5cm Höhe  
Polyester – 4 Farbendruck

Einsatzbereich: Outdoor geeignet.  
Einwegware



## **Köln Fahnen & Tischfähnchen**

### Pos.1.13 Köln Fahnen

Format: ca. 150cm Länge x 90cm Höhe

Material: Stoff

Vorhanden: Diverse Stück



### Pos.1.14 „Köln Fahnen“ im Hochformat

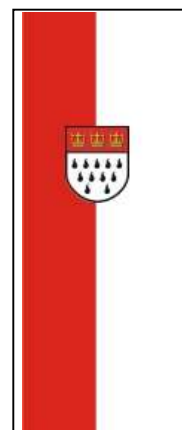
Format 1 ca. 200cm Höhe x 80cm Breite

Format 1 ca. 300cm Höhe x 100cm Breite

Format 1 ca. 400cm Höhe x 150cm Breite

Material: Stoff

Vorhanden: Diverse Stück



### Pos.1.15 „Tischfähnchen mit Kölner Wappen“

Format à Papierfähnchen: 14cm Länge x 9cm Höhe

Format des PVC Stil: ca. 20cm

Design: Holz Fuß mit 3 Einstecklöchern

Farbe: wahlweise rot & weiß

Papierfähnchen Einwegware



## **Aktion- Buffet- & Marktstände – Marktwagen- & Karren**

### Pos.2.0 „Urbane Markisen- Marktstände“

Aufbau Format : ca. 220cm bis 240cm Höhe x 210cm Breite x 110cm Tiefe

Aufbau Format der Arbeitsplatte: ca. 200cm x 100cm

Montage: Freistehend & mehrteilig

auf jeweils 3 Metalböcken postiert.

Markisenfarbe: rot/weiß, blau/weiß & grün/weiß (Farbig gemischt)

Einsatzbereich: Outdoor geeignet

Vorhanden: 10 Set



### Pos.2.1 „Rustikaler Marktwagen“

Format: ca. 184cm Höhe x 173cm Breite x 94cm Tiefe

Material: Holz & Metall

Ausführung: Mit & ohne Tischplatte.

Vorhanden: 3 Stück



### Pos.2.2 „Typische Marktkarren für Obst & Gemüse“

Format: ca. 180/220 cm Länge x 136cm Breite x 74cm Tiefe.

Material: Holz & Metall

Vorhanden: 1 Stück



### Pos.2.3 „Urbane Wochenmarkt Karre“

Format ca. 180/220cm Länge x 136cm Breite x 74cm Tiefe.

Material: Holz & Metall

Vorhanden: 1 Stück



### Pos.2.4 „Rustikaler Marktwagen“

Format ca. 180cm Höhe x 136cm Breite x 74cm Tiefe

Mit Dach ausgestattet.

Material: Holz & Metall

Vorhanden: 1 Stück



Pos.2.5 „Kleiner nostalgischer Bollerwagen“

Format ca. 160cm Höhe x 130cm Breite x 64cm Tiefe

Material: Holz & Metall

Vorhanden: 1 Stück



Pos.2.6 „Originale Lastenkarre für Fässer und Säcke“

Format ca. 225cm Länge x 65cm Breite x 60cm Höhe

Material: Holz

Vorhanden: Diverse Stück



Pos.2.7 „Originale Fass und Sackkarren“

Format ca. 105cm Höhe x 50cm Breite

Material: Holz & Metall

Vorhanden: 10 Stück



## Urbane Brunnenanlagen

Pos.3.0 „Nostalgisch anmutender „Funktionaler Marktplatzbrunnen -1-“

Aufbau Format: ca. 300cm Höhe x 250cm Breite x 270cm Grundfläche

Bitte beachten Sie, dass wir für

den Brunnen eine Stromzufuhr

(220 V) sowie einen

naheliegenden Wasseranschluss

ca. +/- 20/30 lfd. Meter )benötigen.

Vorhanden: -1- Set



Pos.3.1 „Nostalgisch anmutender „Funktionaler Marktplatzbrunnen -2-“

Mit Wasserlauf- Funktion!!

Format ca. 235cm Ø x 250cm Höhe

Freistehende Montage!

Material: Holz- patiniert

Bitte beachten Sie, dass wir

für den Brunnen eine Stromzufuhr

(220 V) sowie einen naheliegenden

Wasseranschluss ca. +/- 20/30 lfd. Meter)

benötigen.

Vorhanden: -1- Set



**Urbane Straßenuhren**

Pos.3.2 „Urbane Straßen- Standuhr“

-Dekorationsobjekt ohne Zeitangabe- Funktion-

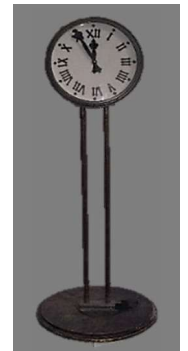
Ziffernblatt beleuchtet – 220 V Anschluss-

Format: ca. 260cm Höhe

Material: Metall

Einsatzbereich: Outdoor geeignet.

Vorhanden: -1- Stück



Pos.3.3 Urbane „Standuhr“

-Dekorationsobjekt ohne Funktion-

Format: ca. 250cm Höhe

Material: Gusseisen in massiver Ausführung.

Gewicht ca. 150 kg

Einsatzbereich: Outdoor geeignet.

Vorhanden: -1-Stück



Pos.3.4 Nachbau einer nostalgischen urbanen „Standuhr mit Persil Werbung“

-Dekorationsobjekt ohne Funktion-

Replikat- Nachbildung der bekannten „Persil Uhr“.

Format inkl. Sockel: ca. 279cm Höhe x 67cm Breite

Material: Holz & PVC, mehrteilig

Einsatzbereich: Bedingt Outdoor geeignet.

2 Set vorhanden



Pos.3.5 „Bushalteschild“

Format: 230cm Höhe

Material: Metall

Inkl. Fahrplantafel & Stand Fuß

Vorhanden: 2 Set



Pos.3.6 „Kandelaber bzw. Straßenlaternen“

Verschiedene Formate vorhanden: von ca. 170cm bis 240cm Höhe

Farbe: Dunkelgrau- anthrazit und weiß

Ausführung: Funktional mit 220 Volt,

Einsatzbereich: Outdoor geeignet.

Vorhanden: mehr als 25 Stück in verschiedenen Ausführungen.



Pos.3.7 „Kandelaber bzw. Kugelstandleuchte -4- flammig“

Format: 240cm Höhe

Farbe: weiß

Montage: Funktional mit 240 Volt

Freistehend, mit Stand Fuß ausgestattet.

Vorhanden: -6- Stück



Pos.3.8 „Originale alte Straßenlaterne“

Format 250cm Höhe

Farbe: Schwarz - anthrazit

Ausführung: funktional mit 220 Volt, im nostalgischen Design.

Freistehend, mit Stand Fuß ausgestattet.

Vorhanden: -1- Stück



Pos.3.9 „Originale alte Straßenlaterne“

Format 250cm Höhe

Farbe: Schwarz - anthrazit

Ausführung: funktional mit 220 Volt, im nostalgischen Design.

Freistehend, mit Stand Fuß ausgestattet.

Vorhanden: -1- Stück





Pos.3.10 „Originale alte Industrielaternen“

Format 200cm Höhe

Farbe: Schwarz - anthrazit

Ausführung: funktional mit 220 Volt, im nostalgischen Design.

Vorhanden: -2- Stück



Pos.3.11 „Industrie Lampen- und Stromleitungsmasten“

Format: ca. 300cm Höhe x 60cmTiefe zzgl. Ausleger

Material: Metall, Holz, Stein

Freistehend, mit Stand Fuß ausgestattet.

Vorhanden: Diverse Stück



Pos.3.12 „Industrie Lampen- und Stromleitungsmasten“

Format: ca. 300cm Höhe x 60cmTiefe zzgl. Ausleger

Material: Metall, Holz, Stein

Freistehend, mit Stand Fuß ausgestattet.

Vorhanden: Diverse Stück



Pos.3.13 „Flammschalen- Ständer“

Formate:

2x 100cm Höhe

2x 130cm Höhe

4x 150cm Höhe

Schalendurchmesser: jeweils ca. 60cm

Vorhanden: 8 Stück

Zzgl. passende Brennpaste/Gel

Brennpaste für eine offene Flamme

mit ca. 1,5 Stunden Brenndauer

Flammenhöhe ca. 20/25 cm



**Auf der Straße.**

Pos.3.14 „Originale Zeitungsautomaten“

-Ohne Funktion-

Format: ca. 148cm Höhe x 50cm Breite x 42cm Tiefe

Material: Metall

Anmerkung:

Das Titelblatt kann durch den Mieter  
wahlweise geändert werden!

Vorhanden: 2 Stück



Pos.3.15 „Zeitungsständer- Automaten“

Format: ca. 50cm Breite x 40cm Tiefe x 150cm Höhe

Material: Metall

Farbe: rot

Ausstattung: Der Automat ist ohne Inhalt

Platzhalter für eine Zeitung ist fest am Automaten fixiert.

Zeitgemäße Gebrauchsspuren vorhanden.

Vorhanden: -4- Stück



Pos.3.16 Dekorationsobjekt „Originaler Post Briefkasten“

Format: ca. 145cm Höhe x ca. 50cm Breite

Material: Metall

Vorhanden: 1 Stück



Pos.3.17 Plakative Figur „Frankfurter Waschfrau“  
Format: ca. 185cm Höhe x 100cm Breite x 50cm Tiefe  
Material: Holz & Metall  
Vorhanden: 1 Stück



Pos.3.18 Originale alte „Bäcker- bzw. Lastenfahrräder sowie Laufräder“  
Format: Original  
Material: Metall & Holz  
Vorhanden: Diverse Stück



Pos.3.19 „Nostalgisches Hochrad“  
Format: ca. 210cm Höhe  
Material: Metall  
Vorhanden: 2 Stück



Pos. 3.20 Nostalgischer Fahrradständer mit Werbetafel

Format: Original

Material: Metall

Werbetafel kann beschriftet werden nach Vorgabe.

Vorhanden: 2 Stück in ähnlichem Design.



Pos. 3.21 Nostalgischer Parkuhren auf Standfuß

Format: Original

Material: Metall

DM - Geldeinwurf ohne Funktion.

Vorhanden: Diverse Stück



Pos. 3.22 Nostalgische Schuhputz- Station.

Inkl. Podest, Fußablage & Stuhl mit Lederpolster.

-4- teiliges Set

Platzbedarf: ca. 140cm x 140 cm

Vorhanden: -1- Set



## **Nostalgische Eiswagen**

### Pos.4.0 „Nostalgischer Eiswagen“

Format: ca. 220cm Höhe x 125cm Länge x 80cm Breite

Vorhanden: 1 Stück



### Pos.4.1 „Nostalgischer Eiswagen“

Format: 200cm Höhe x 122cm Länge x 70 cm Breite

Kühlung funktioniert durch 220 V Anschluss

(Kühlvorlauf ca. 1 Stunde)

Vorhanden: 1 Stück



### Pos.4.2 „Nostalgischer Eiswagen“

Format: ca. 220cm Höhe x 125cm Länge x 80cm Breite

Innenmaße: ca. 68cm Breite x 44cm Höhe x 40cm Tiefe

Kühlung erfolgt durch Trockeneis.

Vorhanden: 1 Stück



## Themenbezogene Eventmöbel

### Pos.6.0 „Beleuchtete Bar / Theke“

Aufbau Format: ca. 800cm Länge

Die beiden Enden der Bar- Theke sind im rechten Winkel abgerundet.

Montage: Mehrteilig (-3- Teile)

Einsatzbereich: Ausschließlich für den Indoor-Bereich geeignet.

Vorhanden: 1 Set



### Pos.6.1 Dekorationsobjekt „Passende Barhocker“

Passend zur Theke

Material: Holz

Design: Thonet

Vorhanden: 6 Stück



### Pos.6.2 „Berliner Café & Straßenbestuhlung“

1 Set bestehend aus: 1 Stück Tisch & 3 Stück Stühlen

Format der Tischplatten: ca. 60cm Durchmesser

Material: Gussfuß & Holz

Design: Stühle im Thonet Design

Mit runden und eckigen Stuhllehnen.

Einsatzbereich: Bedingt Outdoor geeignet

Vorhanden: ca. 20 Set

Verfügbares Tischplattendesign →



Pos.6.3 „Rustikale Weichholz- Kneipentische & alte Ballsaal- Stühle

Abgebeizte Weichholzmöbel

Material: Natur Holz - Natur Farbe.

Formate der Tische: Verschieden

Formate der Stühle: normale Sitzhöhe

Vorhanden: Diverse Set



Pos.6.4 „Holzstühle mit Bast Bezug“

Format: 43cm Breite x 88cm Höhe

Material: Holz

Einsatzbereich: Outdoor geeignet

Vorhanden: -52- Stück



Pos.6.5 „Rustikale Weichholztische – Kneipentische-

Abgebeizte Weichholzmöbel

Format: 70 cm X 70 cm

Material: Natur Holz - Natur Farbe.

Vorhanden: -10-Stk.



Pos.6.6 „Parkbänke“

Format: ca. 127cm Länge x 74cm Höhe x 52cm Breite

Format Sitzhöhe: ca. 40cm

Material: Holz mit Gussverschlag

Max. Belastung ab Werk ca. 110kg

(Angaben des Herstellers)

Einsatzbereich: Outdoor geeignet

Vorhanden: div. Stück



Pos.6.7 „Rustikale Stehtisch Holztheke“

Aufbau Format: ca. 200 cm Breite x 100cm Höhe

Material: Holz

Einsatzbereich: Outdoor geeignet

Vorhanden: 17 Stück



Pos.6.8 „Rustikale Barhocker“

Format: 74cm Höhe

Material: Holz

Einsatzbereich: Outdoor geeignet

Vorhanden: 80 Stück

Pos.6.9 „Holzfässer - Stehtischfässer“

Format: von ca. 50cm bis ca. 90cm Höhe

Material: Holz

Design: Fässer mit oder ohne Tischplatte

Einsatzbereich: Outdoor geeignet

Vorhanden: 30 Stück



Pos.6.10 Dekorationsobjekt „Originale Fässer mit Thekenplatte als Ausgäbe“

Format: ca. 250/300cm Breite

Material: Holz

Einsatzbereich: Outdoor geeignet

Vorhanden: 2 Set





Pos.6.11 Dekurationsobjekte „Rustikale Parkbänke“  
Format 1: ca. 120cm Länge x 62cm Breite x 90cm Höhe  
Format 2: ca. 280cm Länge  
Material: Holz  
Max. Belastung ab Werk Bank A ca. 110kg  
Max. Belastung ab Werk Bank B ca. 200kg  
(Angaben des Herstellers)  
Vorhanden: ca. Diverse Stück

A)



B)



## **Künstliche Bäume & Pflanzen**

Pos.7.0 „Künstliche Kirschblütenbäume“  
-Frühling in der Stadt-  
Aufbau Format: ca. 250cm bis 300cm Höhe  
Aufbau Baumkrone: ca. 140/200cm Durchmesser  
Material des Stammes & Ästen: Holz  
Material der Blüten & Blätter: Seide & PVC  
Farbe der Blüten & Blätter: grün/weiß  
Die Bäume sind freistehend.  
  
Einsatzbereich: Ausschließlich für den Indoor-Bereich geeignet  
Zertifiziert: B1 – schwer entflammbar  
Vorhanden: 6 Set



Pos.7.1 „Künstlicher Apfelbaum“

Aufbau Format: ca. 350cm & 300cm Höhe

Aufbau Baumkrone: ca. 140/200cm Durchmesser

Material des Stammes & Ästen: Holz

Material der Blätter: Seide & PVC

Farbe der Blüten & Blätter: grün

Einsatzbereich: Ausschließlich für den Indoor-Bereich geeignet

Vorhanden: 1 Set



Pos.7.2 „Künstliche Ficus Bäume“

Aufbau Format: ca. 300cm bis 350cm Höhe

Material: des Stammes & Ästen: Holz

Material der Blätter: Seide & PVC

Farbe der Blätter: Grün

Design: Inkl. Übertopf

Vorhanden: 2 Stück



Pos.7.3 „Künstliche Zypressen“

Aufbau Format: ca. 180 cm bis 220cm Höhe

Material: PVC

Farbe: Grün

Vorhanden: Diverse Stück



Pos.7.4 „Künstliche Zypressen“

Aufbau Format: ca. 140cm bis 160cm Höhe

Material: PVC

Farbe: Grün

Design: Inkl. Übertopf

Vorhanden: Diverse Stück



**Allgemeines**

Pos.8.0 Originales „Klavier“

- Dekorationsstück ohne Funktion & ohne Innenleben -

Format: ca. 154cm Breite x 132cm Höhe x 62cm Tiefe

Material: Holz

Vorhanden: -1- Stück

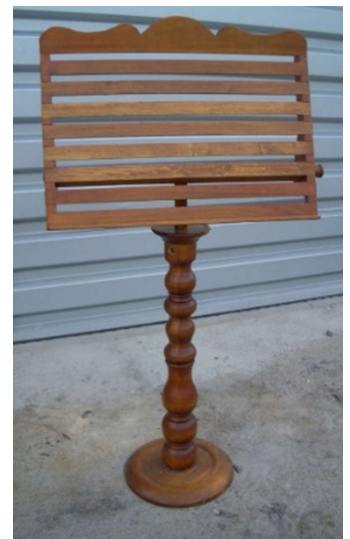


Pos.8.1 „Buch- und Notenständer“

Format: ca. 160 cm Höhe

Material: Holz

Vorhanden: -1- Stück



## Reisen

### Pos.9.0 „Nostalgische Koffer“

Format: Diverse Formate

Design: Antik

Vorhanden: mehr als -50- Stück



### Pos.9.1 „Nostalgische Kofferwagen“

Format: ca. 110cm Breite x 45cm Tiefe x 200cm Höhe

Material: Holz

Design: Ohne Koffer

Vorhanden: -3- Stück



## Zu Hause & auf dem Markt.

### Pos. 10.1 Originaler „Wäschezuber“

Format: 1:1

Material: Holz und Metall

Vorhanden: -1- Set



### Pos. 10.2 Originaler „Kühlschrank mit Thermobehälter“

Format: 1:1

- Ohne Strom-

Material: Außen: Holzschrank mit Klappdeckel oben,

Innen: Thermobehälter aus Thermoskannen Glas

Vorhanden: -1- Stück



Pos. 10.3 Originales Nostalgisches Butterfass

-mit Kurbel zum Herstellen von Butter-

Format: ca. 60 cm Höhe

Material: Holz & Eisenbeschläge

Vorhanden: -1- Stück



Pos. 10.4 Originale Kinderfahrradsitze

Format: 1:1

Material: Reisig geflochten

Vorhanden: -3- Stk.



Pos. 10.5 Alte „Originale Kinderroller“

Format: 1:1

Material: Holz & Metall

Vorhanden: -2- Stk.



Pos. 10.6 Alter „Originaler Teppichklopfer“

Format: 1:1

Material: Reisig Geflecht

Vorhanden: -1- Stk.



Pos. 10.7 Nostalgischer Milch- Rahmkübel

Format: ca. 60 cm Höhe  
Material: Holz mit Eisengriff  
Vorhanden: -1- Stück



Pos. 10.8 Nostalgischer Wasserkübel

Format: ca. 60 cm Höhe  
Material: Holz mit Eisengriff  
Vorhanden: -1- Stück



Pos. 11.0 Alte Werbeverpackungen „Persil-Waschmittel- Tonnen“

Format: ca. 25/30 cm Höhe  
Material: Kartonage  
Vorhanden: -2- Stück



Pos. 11.1 Alte Werbeverpackung „Brandt Zwieback“

Format: ca. 30 cm breit X 22 cm Höhe  
Material: Blech  
Vorhanden: -1- Stück



Pos. 11.2 Alte Werbeverpackung „Heimbs Kaffee“

Format: ca. 30 cm Höhe  
Material: Blech  
Vorhanden: Diverse Stück



Pos. 11.3 Originale „Coca Cola Kühlbox“

Format: ca. 40 cm Höhe X 50/60 cm Breite X 30 cm Tiefe

Material: Metall

Vorhanden: -2- Stück



Pos. 11.4 Originale „Emaill Webetafel“

Format: ca. 100 cm X 70 cm

Material: Emaille

Vorhanden: -1- Stück



Pos.12.0 Dekorationsobjekte „Transportkisten“

Format: jeweils ca. 80 cm C 60 cm X 40 cm

Material: Holz

Wahlweise: Mit & ohne Beschriftungen.

Vorhanden: -20- Stück



Pos. 12.1 Originale „Gitter Rahmenkisten“

-Zum Trockenlagern von Nüssen, Gemüse etc. -

Verschiedene Formate & Formen

Material: Holz und Metallgitter

Vorhanden: -10- Stück



Pos.12.2 „Jute Pakete“

Format: ca. 60cm Höhe x 40cm Breite

Material: Styroporkern mit Jutestoffen kaschiert

Vorhanden: ca. -10- Stück



Pos.12.3 Dekorationsobjekte „Jutesäcke für Kaffee, Gewürze und Gemüse“

Format ca. 60cm bis 80cm Höhe

Material: Jute

Mit- und ohne Beschriftung – mit B1 Füllwatte aufgefüllt.

Vorhanden: -50- Stück



Pos.12.4 Dekorationsobjekte „Jutesäcke - Geldsäcke“

Schlankes Format ca. 60cm Höhe

Material: grüne Jute

Ohne Beschriftung – mit B1 Füllwatte aufgefüllt.

Vorhanden: -3- Stück



Pos.12.5 Dekorationsobjekte „Reisig Körbe“

Ohne Inhalt

Format: ca. 40-60cm Höhe

Material: Reisig

Vorhanden: Diverse Stück



Pos.12.6 Dekorationsobjekte „Pflückkörbe“

-für Kirschen, Äpfel, Pflaumen usw.-

Ohne Inhalt

Format: ca. 30 cm Höhe

Material: Reisig

Vorhanden: Diverse Stück



Pos. 12.7 Nostalgischer „Lasten- Picknickkorb“

Format: ca. 40cm Höhe x 60 cm Breite

Material: Reisig geflochten mit Abdeckplane.

Vorhanden: -1- Stück





## **Unser Service in der Übersicht:**

- Kompetente Beratung
- Detaillierte Planung
- Termingetreue Bereitstellung zur Selbstabholung
- Termingetreue Lieferung
- Fachgerechte Montage
- Umfassender Service

- Unsere Requisiten & Objekte vermieten wir auch zur Selbstabholung - ab/an IDEKO – D- 56112 Lahnstein.
- IDEKO Liefer- und Montageservice, je nach Auslastung auf Wunsch zzgl. möglich.
- Nachzertifizierungen B1 – schwer Entflammbarkeit bei Bedarf - zzgl. möglich.
- IDEKO- Aufbau- Mietmaterialien zur freistehenden Montage unserer Kulissen zzgl. möglich.

Gerne beraten wir Sie detailliert zu allen unseren vorgenannten Service- Leistungen.

Rufen Sie uns an oder schreiben Sie uns Ihre Wünsche per E- Mail.

Besuchen Sie uns gerne nach telefonischer Absprache zu einem Rundgang in unserem großen Dekorationsfundus.  
Wir freuen uns Sie!

### Ihr Ansprechpartner bei IDEKO GmbH:

Martin Didinger  
Tel.-Nr.: 02621 / 6284222  
ideko@t-online.de

### **IDEKO GmbH**

Am Tennispark 1  
56112 Lahnstein  
Tel: 02621 / 6284222  
Web: [www.ideko.de](http://www.ideko.de)  
Mail: [ideko@t-online.de](mailto:ideko@t-online.de)

Geschäftsführer: Martin Didinger  
Registergericht: Lahnstein HRB 5805  
Steuer-Nr.: 39/029/4041/8  
UST.-Id.-Nr.: DE 149 655543