

## „Frankfurt am Main“

*Kulissen, Backdrops, Dekorationsobjekte, Requisiten & Accessoires*



## **Skyline Frankfurt**

### Pos.1.0 Kulisse „Mainhattan- Frankfurt“

Format ca. 8,50 lfd. Meter X 4,20 Meter Höhe

Handgemalte Kulisse – aufgerollt angeliefert

Einsatzbereich: Ausschließlich für den Indoor-Bereich geeignet.

Vorhanden: 1 Stück



## **Fachwerkhausfassaden in der Altstadt von Frankfurt**

### Pos.1.1 Fachwerkhausfronten

Diverse Stück Hausfronten vorhanden

in verschiedenen Farb- Nuancen und Formaten.

Inszenierte Fachwerkhausfassaden, Marktplatz Ambiente  
Gassen- Kulissen

Bis zu ca. 250 lfd. Meter Hausfassadenkulissen  
in 2D und 3D vorhanden.

Material: Leinwand – Nesselstoffen

Handgemaltes Paneel System

Einsatzbereich: Ausschließlich für den Indoor-Bereich geeignet.



Weitere Details ersehen Sie bitte in unserer Übersicht unter dem Thema: „Fachwerk“.





## **Fachwerkhäuser in großer vollplastischer Ausführung**

*Pos.1.2 Fachwerkhäuser in vollplastischer Ausführung.  
Die Häuser sind im unteren Bereich offen und als Ausschank nutzbar.  
Aufbau Format: von 3,50 Meter bis 5,40 Meter Höhe  
Material: Leinwand, Nesselstoffe, Holzrahmen  
Handgemalte Paneele Kulisse  
Einsatzbereich: Ausschließlich für den Indoor-Bereich geeignet.  
Vorhanden: Diverse Set*



## **Fachwerk- Gassen- Kulissen**

### Pos.1.3 „Kulisse Kirschgasse“

Format: ca. 6 lfd. Meter x 4,20 Meter Höhe

Machart: Theaterbau – 6-teilig

Mit Nesselstoffen bespannte Holzrahmen

in Bühnenmaler Technik Hand gemalt.

Einsatzbereich: Ausschließlich für den Indoor-Bereich geeignet.

Vorhanden: 1 Set



### Pos.1.4 „Kulisse Altstadt“

Format ca. 6 lfd. Meter x 420cm Höhe

Machart: Theaterbau – 8-teilig

Mit Nesselstoffen bespannte Holzrahmen

in Bühnenmaler Technik Hand gemalt.

Einsatzbereich: Ausschließlich für den Indoor- Bereich geeignet.

Vorhanden: 1 Stück



### Pos.1.5 „Kulisse Altstadtgasse“

Format ca. 3,5 lfd. Meter x 4,20 Meter Höhe

Nesselstoffe in Bühnenmaler Technik - Hand gemalt.

Einsatzbereich: Ausschließlich für den Indoor-Bereich geeignet.

Vorhanden: 1 Stück



### Pos.1.6 „Kulisse Hintergasse“

Format ca. 6 lfd. Meter x 4,20 Meter Höhe

Nesselstoffe in Bühnenmaler Technik - Hand gemalt.

Einsatzbereich: Ausschließlich für den Indoor-Bereich geeignet.

Vorhanden: 1 Stück



Pos.1.7 „Kulisse Grinzigasse“

Format ca. 5 lfd. Meter x 4,20 Meter Höhe

Nesselstoffe in Bühnenmaler Technik - Hand gemalt.

Einsatzbereich: Ausschließlich für den Indoor-Bereich geeignet.

Vorhanden: 1 Stück



Pos.1.7 Kulisse „Rüdesheim mit Blick auf das Niederwald Denkmal“

Format ca.12 lfd. Meter x 420 cm Höhe

Handgemalte Kulisse – aufgerollt angeliefert

Einsatzbereich: Ausschließlich für den Indoor-Bereich geeignet.

Vorhanden: 1 Stück



Pos.1.8 „Kulisse Weinkeller“

Aufbau Format 1 -ca. 10lfd. Meter x 280cm Höhe- ohne Dachaufbau.

Wahlweise auch mit Dachaufbau möglich.

Aufbau Format 2 -ca. 10lfd. Meter x 380cm Höhe- mit Dachaufbau.

Material: Auf Leinwand Nesselstoffen

Die Gesichtsmasken mittig, sind zusätzlich aufgesetzt und können wahlweise mit dekoriert werden.

Einsatzbereich: Ausschließlich für den Indoor- Bereich geeignet.

Vorhanden: 1 Stück



## **Fachwerkhäuser in niedriger vollplastischer Ausführung**

### Pos.1.9 Vollplastische „Fachwerk-Ausgabehäuser“

Aufbau Format Haus 1: 4 Meter Höhe x 2 lfd. Meter x 2 Meter Tiefe

Aufbau Format Haus 2: 4 Meter Höhe x 2 lfd. Meter x 2 Meter Tiefe

Aufbau Format Haus 3: 4 Meter Höhe x 2 lfd. Meter x 3 Meter Tiefe

Design: Theaterbau

Montage: Auf Holzfaserplatte mit Holzrahmenunterbau

in Airbrush Technik - Hand gefertigt.

Einsatzbereich: Ausschließlich für den Indoor-Bereich geeignet.

Vorhanden: Diverse Set



### Pos.1.10 Begehbarer Torbogen im Fachwerk

Aufbau Format: 3 lfd. Meter x 2,50 Meter Höhe

Design: Theaterbau

Montage: Auf Holzfaserplatte mit Holzrahmenunterbau

Airbrush Technik - Hand gefertigt.

Einsatzbereich: Ausschließlich für den Indoor-Bereich geeignet.

Vorhanden: 1 Set



## Hessisch- Fränkische Fachwerk- & Bruchstein Hausfassaden in niedrigem Aufbauformat

### Pos.1.11 Kulissen zum Thema „Fachwerkhaus“

Aufbau Format: ca. 17 lfd. Meter x 2,50 Meter Höhe

Design: Theaterbau – 10 teilig

Montage: Auf Holzfaserplatte mit Holzrahmenunterbau in Airbrush Technik - Hand gefertigt.

Einsatzbereich: Ausschließlich für den Indoor-Bereich geeignet.

Vorhanden: 1 Stück



### Pos.1.12 Kulisse „Bruchsteinmauer“

Aufbau Format: ca. 12 lfd. Meter x 2,50 Meter Höhe

Fertigung: Theaterbau - Montagesystem

Montage: Auf Holzfaserplatte mit Holzrahmenunterbau

in Airbrush Technik - Hand gefertigt.

Einsatzbereich: Ausschließlich für den Indoor- Bereich geeignet.

Vorhanden: 1 Set



## Weinlandschaft Szenarien

### Pos.1.13 Kulisse „Landschaft“

Aufbau Format: ca. 12 lfd. Meter x 2,50 Höhe

Design: Theaterbau

Montage: Auf Holzfaserplatte mit Holzrahmenunterbau  
in Airbrush Technik - Hand gefertigt.

Einsatzbereich: Ausschließlich für den Indoor-Bereich geeignet.  
Vorhanden: 1 Stück



### Pos.1.14 Kulisse „Landschaft“

Aufbau Format: ca. 11.00 lfd. Meter x 250 cm Aufbauhöhe

Machart: Theaterbau

Montage: Auf Holzfaserplatte mit Holzrahmenunterbau  
in Airbrush Technik - Hand gefertigt.

Einsatzbereich: Ausschließlich für den Indoor-Bereich geeignet.  
Vorhanden: 1 Stück



### Pos.1.15 Kulisse „Hessische Kleinstadtansicht“

Aufbau Format: ca. 15.00 lfd. Meter x 250 cm Aufbauhöhe

Teilweise erhöht auf 300cm Aufbauhöhe.

Machart: Theaterbau

Montage: Auf Holzfaserplatte mit Holzrahmenunterbau  
in Airbrush Technik - Hand gefertigt.

Einsatzbereich: Ausschließlich für den Indoor-Bereich geeignet.  
Vorhanden: 1 Stück





## Aktion- Buffet- & Marktstände – Marktwagen- & Karren

### Pos.2.0 „Urbane Markisen- Marktstände“

Aufbau Format : ca. 220cm bis 240cm Höhe x 210cm Breite x 110cm Tiefe

Aufbau Format der Arbeitsplatte: ca. 200cm x 100cm

Montage: Freistehend & mehrteilig

auf jeweils 3 Metalböcken postiert.

Markisenfarbe: rot/weiß, blau/weiß & grün/weiß (Farbig gemischt)

Einsatzbereich: Outdoor geeignet

Vorhanden: 10 Set



### Pos.2.1 „Rustikaler Marktwagen“

Format: ca. 184cm Höhe x 173cm Breite x 94cm Tiefe

Material: Holz & Metall

Ausführung: Mit & ohne Tischplatte.

Vorhanden: 3 Stück



### Pos.2.2 „Typische Marktkarren für Obst & Gemüse“

Format: ca. 180/220 cm Länge x 136cm Breite x 74cm Tiefe.

Material: Holz & Metall

Vorhanden: 1 Stück



### Pos.2.3 „Urbane Wochenmarkt Karre“

Format ca. 180/220cm Länge x 136cm Breite x 74cm Tiefe.

Material: Holz & Metall

Vorhanden: 1 Stück



### Pos.2.4 „Rustikaler Marktwagen“

Format ca. 180cm Höhe x 136cm Breite x 74cm Tiefe

Mit Dach ausgestattet.

Material: Holz & Metall

Vorhanden: 1 Stück



Pos.2.5 „Kleiner nostalgischer Bollerwagen“

Format ca. 160cm Höhe x 130cm Breite x 64cm Tiefe

Material: Holz & Metall

Vorhanden: 1 Stück



Pos.2.6 „Originale Lastenkarre für Fässer und Säcke“

Format ca. 225cm Länge x 65cm Breite x 60cm Höhe

Material: Holz

Vorhanden: Diverse Stück



Pos.2.7 „Originale Fass und Sackkarren“

Format ca. 105cm Höhe x 50cm Breite

Material: Holz & Metall

Vorhanden: 10 Stück



## Urbane Brunnenanlagen

Pos.3.0 „Nostalgisch anmutender „Funktionaler Marktplatzbrunnen -1-“

Aufbau Format: ca. 300cm Höhe x 250cm Breite x 270cm Grundfläche

Bitte beachten Sie, dass wir für

den Brunnen eine Stromzufuhr

(220 V) sowie einen

naheliegenden Wasseranschluss

ca. +/- 20/30 lfd. Meter )benötigen.

Vorhanden: -1- Set



Pos.3.1 „Nostalgisch anmutender „Funktionaler Marktplatzbrunnen -2-“

*Mit Wasserlauf- Funktion!!*

*Format ca. 235cm Ø x 250cm Höhe*

*Freistehende Montage!*

*Material: Holz- patiniert*

*Bitte beachten Sie, dass wir*

*für den Brunnen eine Stromzufuhr*

*(220 V) sowie einen naheliegenden*

*Wasseranschluss ca. +- 20/30 lfd. Meter)*

*benötigen.*

*Vorhanden: -1- Set*



**Urbane Straßenuhren**

Pos.3.2 „Urbane Straßen- Standuhr“

*-Dekorationsobjekt ohne Zeitangabe- Funktion-*

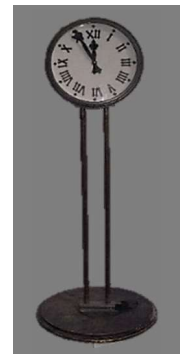
*Ziffernblatt beleuchtet – 220 V Anschluss-*

*Format: ca. 260cm Höhe*

*Material: Metall*

*Einsatzbereich: Outdoor geeignet.*

*Vorhanden: -1- Stück*



Pos.3.3 Urbane „Standuhr“

*-Dekorationsobjekt ohne Funktion-*

*Format: ca. 250cm Höhe*

*Material: Gusseisen in massiver Ausführung.*

*Gewicht ca. 150 kg*

*Einsatzbereich: Outdoor geeignet.*

*Vorhanden: -1-Stück*



Pos.3.4 Nachbau einer nostalgischen urbanen „Standuhr mit Persil Werbung“

-Dekorationsobjekt ohne Funktion-

Replikat- Nachbildung der bekannten „Persil Uhr“.

Format inkl. Sockel: ca. 279cm Höhe x 67cm Breite

Material: Holz & PVC, mehrteilig

Einsatzbereich: Bedingt Outdoor geeignet.

2 Set vorhanden



Pos.3.5 „Bushalteschild“

Format: 230cm Höhe

Material: Metall

Inkl. Fahrplantagefel & Stand Fuß

Vorhanden: 2 Set



Pos.3.6 „Kandelaber bzw. Straßenlaternen“

Verschiedene Formate vorhanden: von ca. 170cm bis 240cm Höhe

Farbe: Dunkelgrau- anthrazit und weiß

Ausführung: Funktional mit 220 Volt,

Einsatzbereich: Outdoor geeignet.

Vorhanden: mehr als 25 Stück in verschiedenen Ausführungen.



Pos.3.7 „Kandelaber bzw. Kugelstandleuchte -4- flammig“

Format: 240cm Höhe

Farbe: weiß

Montage: Funktional mit 240 Volt

Freistehend, mit Stand Fuß ausgestattet.

Vorhanden: -6- Stück



Pos.3.8 „Originale alte Straßenlaterne“

Format 250cm Höhe

Farbe: Schwarz - anthrazit

Ausführung: funktional mit 220 Volt, im nostalgischen Design.

Freistehend, mit Stand Fuß ausgestattet.

Vorhanden: -1- Stück



Pos.3.9 „Originale alte Straßenlaterne“

Format 250cm Höhe

Farbe: Schwarz - anthrazit

Ausführung: funktional mit 220 Volt, im nostalgischen Design.

Freistehend, mit Stand Fuß ausgestattet.

Vorhanden: -1- Stück



Pos.3.10 „Originale alte Industrielaternen“

Format 200cm Höhe

Farbe: Schwarz - anthrazit

Ausführung: funktional mit 220 Volt, im nostalgischen Design.

Vorhanden: -2- Stück



Pos.3.11 „Industrie Lampen- und Stromleitungsmasten“

Format: ca. 300cm Höhe x 60cmTiefe zzgl. Ausleger

Material: Metall, Holz, Stein

Freistehend, mit Stand Fuß ausgestattet.

Vorhanden: Diverse Stück



Pos.3.12 „Industrie Lampen- und Stromleitungsmasten“

Format: ca. 300cm Höhe x 60cmTiefe zzgl. Ausleger

Material: Metall, Holz, Stein

Freistehend, mit Stand Fuß ausgestattet.

Vorhanden: Diverse Stück



**Pos.3.13 „Flammschalen- Ständer“**

Formate:

2x 100cm Höhe

2x 130cm Höhe

4x 150cm Höhe

Schalendurchmesser: jeweils ca. 60cm

Vorhanden: 8 Stück

**Zzgl. passende Brennpaste/Gel**

Brennpaste für eine offene Flamme

mit ca. 1,5 Stunden Brenndauer

Flammenhöhe ca. 20/25 cm



**Auf der Straße.**

**Pos.3.14 „Originale Zeitungsautomaten“**

-Ohne Funktion-

Format: ca. 148cm Höhe x 50cm Breite x 42cm Tiefe

Material: Metall

**Anmerkung:**

Das Titelblatt kann durch den Mieter wahlweise geändert werden!

Vorhanden: 2 Stück



**Pos.3.15 „Zeitungsständer- Automaten“**

Format: ca. 50cm Breite x 40cm Tiefe x 150cm Höhe

Material: Metall

Farbe: rot

Ausstattung: Der Automat ist ohne Inhalt Platzhalter für eine Zeitung ist fest am Automaten fixiert.

Zeitgemäße Gebrauchsspuren vorhanden.

Vorhanden: -4- Stück



**Pos.3.16 Dekorationsobjekt „Originaler Post Briefkasten“**

Format: ca. 145cm Höhe x ca. 50cm Breite

Material: Metall

Vorhanden: 1 Stück



Pos.3.17 Plakative Figur „Frankfurter Waschfrau“  
Format: ca. 185cm Höhe x 100cm Breite x 50cm Tiefe  
Material: Holz & Metall  
Vorhanden: 1 Stück



Pos.3.18 Originale alte „Bäcker- bzw. Lastenfahrräder sowie Laufräder“  
Format: Original  
Material: Metall & Holz  
Vorhanden: Diverse Stück



Pos.3.19 „Nostalgisches Hochrad“  
Format: ca. 210cm Höhe  
Material: Metall  
Vorhanden: 2 Stück





Pos. 3.20 Nostalgischer Fahrradständer mit Werbetafel

Format: Original

Material: Metall

Werbetafel kann beschriftet werden nach Vorgabe.

Vorhanden: 2 Stück in ähnlichem Design.



Pos. 3.21 Nostalgischer Parkuhren auf Standfuß

Format: Original

Material: Metall

DM - Geldeinwurf ohne Funktion.

Vorhanden: Diverse Stück



Pos. 3.22 Nostalgische Schuhputz- Station.

Inkl. Podest, Fußablage & Stuhl mit Lederpolster.

-4- teiliges Set

Platzbedarf: ca. 140cm x 140 cm

Vorhanden: -1- Set



## **Nostalgische Eiswagen**

### Pos.4.0 „Nostalgischer Eiswagen“

Format: ca. 220cm Höhe x 125cm Länge x 80cm Breite  
Vorhanden: 1 Stück



### Pos.4.1 „Nostalgischer Eiswagen“

Format: 200cm Höhe x 122cm Länge x 70 cm Breite  
Kühlung funktioniert durch 220 V Anschluss  
(Kühlvorlauf ca. 1 Stunde)  
Vorhanden: 1 Stück



### Pos.4.2 „Nostalgischer Eiswagen“

Format: ca. 220cm Höhe x 125cm Länge x 80cm Breite  
Innenmaße: ca. 68cm Breite x 44cm Höhe x 40cm Tiefe  
Kühlung erfolgt durch Trockeneis.  
Vorhanden: 1 Stück



## Themenbezogene Eventmöbel

### Pos.6.0 „Beleuchtete Bar / Theke“

Aufbau Format: ca. 800cm Länge

Die beiden Enden der Bar- Theke sind im rechten Winkel abgerundet.

Montage: Mehrteilig (-3- Teile)

Einsatzbereich: Ausschließlich für den Indoor-Bereich geeignet.

Vorhanden: 1 Set



### Pos.6.1 Dekorationsobjekt „Passende Barhocker“

Passend zur Theke

Material: Holz

Design: Thonet

Vorhanden: 6 Stück



### Pos.6.2 „Berliner Café & Straßenbestuhlung“

1 Set bestehend aus: 1 Stück Tisch & 3 Stück Stühlen

Format der Tischplatten: ca. 60cm Durchmesser

Material: Guss fuß & Holz

Design: Stühle im Thonet Design

Mit runden und eckigen Stuhllehnen.

Einsatzbereich: Bedingt Outdoor geeignet

Vorhanden: ca. 20 Set

Verfügbares Tischplattendesign →



Pos.6.3 „Rustikale Weichholz- Kneipentische & alte Ballsaal- Stühle

Abgebeizte Weichholzmöbel

Material: Natur Holz - Natur Farbe.

Formate der Tische: Verschieden

Formate der Stühle: normale Sitzhöhe

Vorhanden: Diverse Set



Pos.6.4 „Holzstühle mit Bast Bezug“

Format: 43cm Breite x 88cm Höhe

Material: Holz

Einsatzbereich: Outdoor geeignet

Vorhanden: -52- Stück



Pos.6.5 „Rustikale Weichholztische – Kneipentische-

Abgebeizte Weichholzmöbel

Format: 70 cm X 70 cm

Material: Natur Holz - Natur Farbe.

Vorhanden: -10-Stk.



Pos.6.6 „Parkbänke“

Format: ca. 127cm Länge x 74cm Höhe x 52cm Breite

Format Sitzhöhe: ca. 40cm

Material: Holz mit Gussverschlag

Max. Belastung ab Werk ca. 110kg

(Angaben des Herstellers)

Einsatzbereich: Outdoor geeignet

Vorhanden: div. Stück



Pos.6.7 „Rustikale Stehtisch Holztheke“

Aufbau Format: ca. 200 cm Breite x 100cm Höhe

Material: Holz

Einsatzbereich: Outdoor geeignet

Vorhanden: 17 Stück



Pos.6.8 „Rustikale Barhocker“

Format: 74cm Höhe

Material: Holz

Einsatzbereich: Outdoor geeignet

Vorhanden: 80 Stück

Pos.6.9 „Holzfässer - Stehtischfässer“

Format: von ca. 50cm bis ca. 90cm Höhe

Material: Holz

Design: Fässer mit oder ohne Tischplatte

Einsatzbereich: Outdoor geeignet

Vorhanden: 30 Stück



Pos.6.10 Dekorationsobjekt „Originale Fässer mit Thekenplatte als Ausgäbe“

Format: ca. 250/300cm Breite

Material: Holz

Einsatzbereich: Outdoor geeignet

Vorhanden: 2 Set



**Pos.6.11 Dekurationsobjekte „Rustikale Parkbänke“**

Format 1: ca. 120cm Länge x 62cm Breite x 90cm Höhe

Format 2: ca. 280cm Länge

Material: Holz

Max. Belastung ab Werk Bank A ca. 110kg

Max. Belastung ab Werk Bank B ca. 200kg

(Angaben des Herstellers)

Vorhanden: ca. Diverse Stück

A)



B)



## Künstliche Bäume & Pflanzen

**Pos.7.0 „Künstliche Kirschblütenbäume“**

-Frühling in der Stadt-

Aufbau Format: ca. 250cm bis 300cm Höhe

Aufbau Baumkrone: ca. 140/200cm Durchmesser

Material des Stammes & Ästen: Holz

Material der Blüten & Blätter: Seide & PVC

Farbe der Blüten & Blätter: grün/weiß

Die Bäume sind freistehend.

Einsatzbereich: Ausschließlich für den Indoor-Bereich geeignet

Zertifiziert: B1 – schwer entflammbar

Vorhanden: 6 Set



Pos.7.1 „Künstlicher Apfelbaum“

Aufbau Format: ca. 350cm & 300cm Höhe

Aufbau Baumkrone: ca. 140/200cm Durchmesser

Material des Stammes & Ästen: Holz

Material der Blätter: Seide & PVC

Farbe der Blüten & Blätter: grün

Einsatzbereich: Ausschließlich für den Indoor-Bereich geeignet

Vorhanden: 1 Set



Pos.7.2 „Künstliche Ficus Bäume“

Aufbau Format: ca. 300cm bis 350cm Höhe

Material: des Stammes & Ästen: Holz

Material der Blätter: Seide & PVC

Farbe der Blätter: Grün

Design: Inkl. Übertopf

Vorhanden: 2 Stück



Pos.7.3 „Künstliche Zypressen“

Aufbau Format: ca. 180 cm bis 220cm Höhe

Material: PVC

Farbe: Grün

Vorhanden: Diverse Stück



Pos.7.4 „Künstliche Zypressen“

Aufbau Format: ca. 140cm bis 160cm Höhe

Material: PVC

Farbe: Grün

Design: Inkl. Übertopf

Vorhanden: Diverse Stück



**Allgemeines**

Pos.8.0 Originales „Klavier“

- Dekorationsstück ohne Funktion & ohne Innenleben -

Format: ca. 154cm Breite x 132cm Höhe x 62cm Tiefe

Material: Holz

Vorhanden: -1- Stück

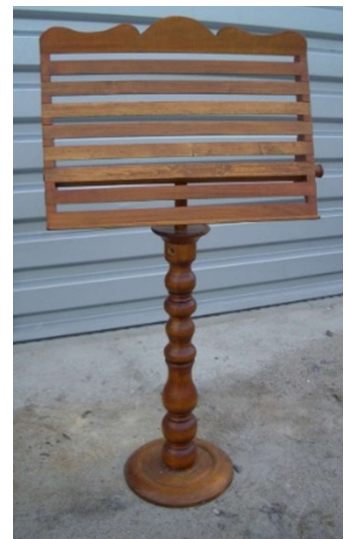


Pos.8.1 „Buch- und Notenständer“

Format: ca. 160 cm Höhe

Material: Holz

Vorhanden: -1- Stück





## Reisen

### Pos.9.0 „Nostalgische Koffer“

Format: Diverse Formate

Design: Antik

Vorhanden: mehr als -50- Stück



### Pos.9.1 „Nostalgische Kofferwagen“

Format: ca. 110cm Breite x 45cm Tiefe x 200cm Höhe

Material: Holz

Design: Ohne Koffer

Vorhanden: -3- Stück



## Zu Hause & auf dem Markt.

### Pos. 10.1 Originaler „Wäschezuber“

Format: 1:1

Material: Holz und Metall

Vorhanden: -1- Set



### Pos. 10.2 Originaler „Kühlschrank mit Thermobehälter“

Format: 1:1

- Ohne Strom-

Material: Außen: Holzschrank mit Klappdeckel oben,

Innen: Thermobehälter aus Thermoskannen Glas

Vorhanden: -1- Stück



Pos. 10.3 Originales Nostalgisches Butterfass

-mit Kurbel zum Herstellen von Butter-

Format: ca. 60 cm Höhe

Material: Holz & Eisenbeschläge

Vorhanden: -1- Stück



Pos. 10.4 Originale Kinderfahrradsitze

Format: 1:1

Material: Reisig geflochten

Vorhanden: -3- Stk.



Pos. 10.5 Alte „Originale Kinderroller“

Format: 1:1

Material: Holz & Metall

Vorhanden: -2- Stk.



Pos. 10.6 Alter „Originaler Teppichklopfer“

Format: 1:1

Material: Reisig Geflecht

Vorhanden: -1- Stk.



Pos. 10.7 Nostalgischer Milch- Rahmkübel

Format: ca. 60 cm Höhe  
Material: Holz mit Eisengriff  
Vorhanden: -1- Stück



Pos. 10.8 Nostalgischer Wasserkübel

Format: ca. 60 cm Höhe  
Material: Holz mit Eisengriff  
Vorhanden: -1- Stück



Pos. 11.0 Alte Werbeverpackungen „Persil-Waschmittel- Tonnen“

Format: ca. 25/30 cm Höhe  
Material: Kartonage  
Vorhanden: -2- Stück



Pos. 11.1 Alte Werbeverpackung „Brandt Zwieback“

Format: ca. 30 cm breit X 22 cm Höhe  
Material: Blech  
Vorhanden: -1- Stück



Pos. 11.2 Alte Werbeverpackung „Heimbs Kaffee“

Format: ca. 30 cm Höhe  
Material: Blech  
Vorhanden: Diverse Stück



Pos. 11.3 Originale „Coca Cola Kühlbox“

Format: ca. 40 cm Höhe X 50/60 cm Breite X 30 cm Tiefe

Material: Metall

Vorhanden: -2- Stück



Pos. 11.4 Originale „Emaill Webetafel“

Format: ca. 100 cm X 70 cm

Material: Emaille

Vorhanden: -1- Stück



Pos.12.0 Dekorationsobjekte „Transportkisten“

Format: jeweils ca. 80 cm C 60 cm X 40 cm

Material: Holz

Wahlweise: Mit & ohne Beschriftungen.

Vorhanden: -20- Stück



Pos. 12.1 Originale „Gitter Rahmenkisten“

-Zum Trockenlagern von Nüssen, Gemüse etc. -

Verschiedene Formate & Formen

Material: Holz und Metallgitter

Vorhanden: -10- Stück



Pos.12.2 „Jute Pakete“

Format: ca. 60cm Höhe x 40cm Breite

Material: Styroporkern mit Jutestoffen kaschiert

Vorhanden: ca. -10- Stück



Pos.12.3 Dekorationsobjekte „Jutesäcke für Kaffee, Gewürze und Gemüse“

Format ca. 60cm bis 80cm Höhe

Material: Jute

Mit- und ohne Beschriftung – mit B1 Füllwatte aufgefüllt.

Vorhanden: -50- Stück



Pos.12.4 Dekorationsobjekte „Jutesäcke - Geldsäcke“

Schlankes Format ca. 60cm Höhe

Material: grüne Jute

Ohne Beschriftung – mit B1 Füllwatte aufgefüllt.

Vorhanden: -3- Stück



Pos.12.5 Dekorationsobjekte „Reisig Körbe“

Ohne Inhalt

Format: ca. 40-60cm Höhe

Material: Reisig

Vorhanden: Diverse Stück



Pos.12.6 Dekorationsobjekte „Pflückkörbe“

-für Kirschen, Äpfel, Pflaumen usw.-

Ohne Inhalt

Format: ca. 30 cm Höhe

Material: Reisig

Vorhanden: Diverse Stück



Pos. 12.7 Nostalgischer „Lasten- Picknickkorb“

Format: ca. 40cm Höhe x 60 cm Breite

Material: Reisig geflochten mit Abdeckplane.

Vorhanden: -1- Stück



## **Unser Service in der Übersicht:**

- Kompetente Beratung
- Detaillierte Planung
- Termingetreue Bereitstellung zur Selbstabholung
- Termingetreue Lieferung
- Fachgerechte Montage
- Umfassender Service

- Unsere Requisiten & Objekte vermieten wir auch zur Selbstabholung - ab/an IDEKO - D- 56112 Lahnstein.
- IDEKO Liefer- und Montageservice, je nach Auslastung auf Wunsch zzgl. möglich.
- Nachzertifizierungen B1 - schwer Entflammbarkeit bei Bedarf - zzgl. möglich.
- IDEKO- Aufbau- Mietmaterialien zur freistehenden Montage unserer Kulissen zzgl. möglich.

Gerne beraten wir Sie detailliert zu allen unseren vorgenannten Service- Leistungen.

Rufen Sie uns an oder schreiben Sie uns Ihre Wünsche per E- Mail.

Besuchen Sie uns gerne nach telefonischer Absprache zu einem Rundgang in unserem großen Dekorationsfundus.  
Wir freuen uns Sie!

### Ihr Ansprechpartner bei IDEKO GmbH:

Martin Didinger  
Tel.-Nr.: 02621 / 6284222  
ideko@t-online.de

### **IDEKO GmbH**

Am Tennispark 1  
56112 Lahnstein  
Tel: 02621 / 6284222  
Web: [www.ideko.de](http://www.ideko.de)  
Mail: [ideko@t-online.de](mailto:ideko@t-online.de)

Geschäftsführer: Martin Didinger  
Registergericht: Lahnstein HRB 5805  
Steuer-Nr.: 39/029/4041/8  
UST.-Id.-Nr.: DE 149 655543